

Notice de Pose

Les dominos s'appliquent sur tous les supports propres, sains, lisses : peintures, plâtre, ciment, bois, etc., sauf carrelage ou verre.

verifiez votre paquet

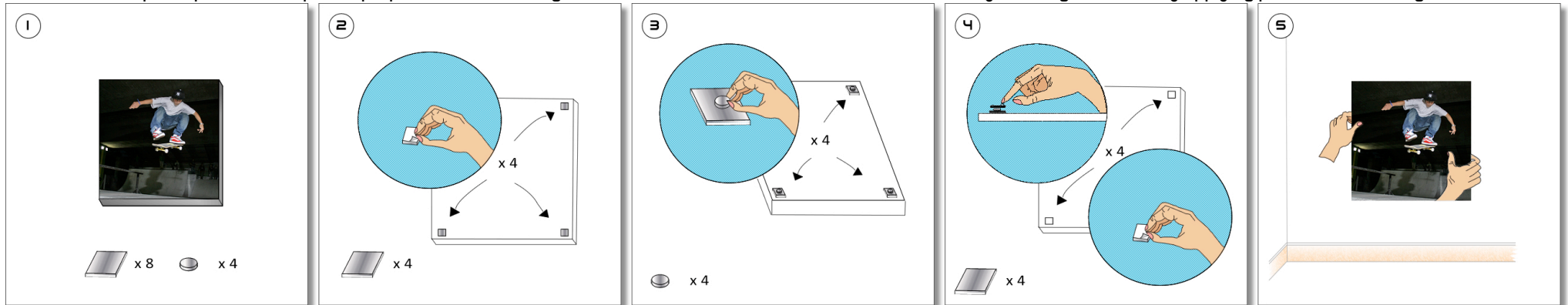
[1] Pour chaque domino, vous disposez d'un sachet contenant le nécessaire à la pose : 8 plaques métalliques adhésives + 4 aimants.

Si votre paquet est incomplet, envoyez un email à sav@dominodeco.com avec la référence de votre commande. Nous vous enverrons dès réception les pièces manquantes.

preparation sur le domino

[2] Placez aux 4 coins du domino (à environ 2 cm du bord) une plaque métallique adhésive (en retirant son film de protection), [3] puis un aimant, [4] puis une autre plaque métallique adhésive (retirez son film de protection).

Votre domino est prêt à poser au mur par simple pression sur les 4 angles.



[5] Les aimants, pouvant glisser sur les supports métalliques, vous permettent de rectifier aisément la verticalité et l'horizontalité des dominos. Ils vous permettent aussi de resserrer ou d'écarter les dominos entre eux selon votre choix.

changement de decor

Vous pouvez changer à volonté les dominos sur les mêmes emplacements, car les plaques métalliques sont toujours fixées au mur.

Vous souhaitez supprimer définitivement votre décor ? À l'aide d'un sèche-cheveux chaud, faites fondre la colle au dos des plaques métalliques en quelques secondes pour retrouver un mur sans trace.

Hanging Method

Dominoes can be fixed on every clean, sane and smooth: paint, plaster, cement, wood, etc. except tiling and glass.

check your package

[1] For each domino, you have a small bag with all that's needed for fixing: 8 metal adhesive plates + 4 magnets.

If your package is incomplete, send an email to support@dominodeco.com with your order number. We shall send you the missing items ASAP

preparation on the domino itself

[2] Fix on all four corners of the domino (at about 2 cm or 1 inch of the side) a metal plate (by removing the protection film), [3] then add a magnet and [4] another metal plate (remove its protection film).

Your domino is ready for fixing to the wall by applying pressure on all 4 angles.

[5] Magnets allow you to rectify the verticality as well as the horizontality of the domino. They also allow you to tighten or separate the dominoes according to your preferences.

change of decor

You can change the dominoes on your wall indefinitely as the metal plates are fixed.

You want to permanently remove your decor? With a warm hair-dryer, molten the glue of the metal plates in a few seconds and retrieve a wall without trace.

www.dominodeco.com

dominodeco est une marque de (is registered by) CPG DIFFUSION sarl

2 rue de la Merci 34000 Montpellier, France – Tel. +33 4 67 71 01 44 – Email. contact@dominodeco.com

